



SPRAWOZDANIE
Z REALIZACJI ZADAŃ
INSPEKCJI WETERYNARYJNEJ
NA TERENIE POWIATU RACIBORSKIEGO
W ROKU 2015

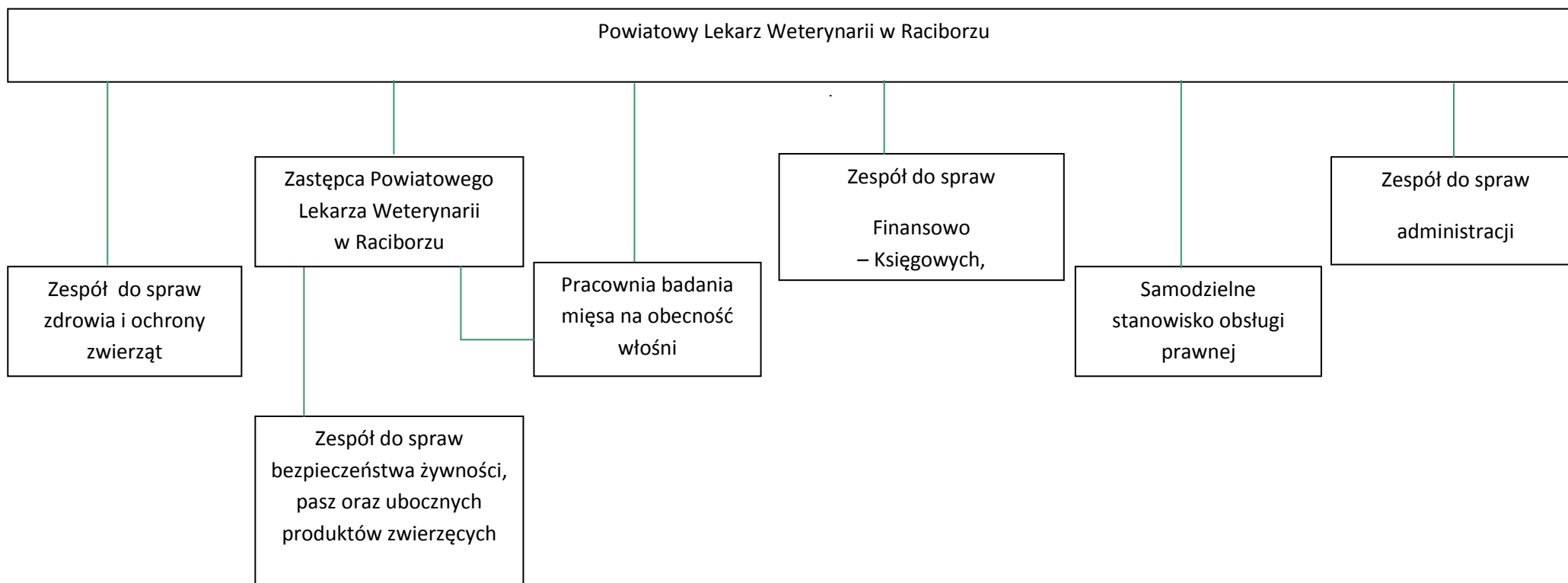
Racibórz , 2016 rok

Część I – Ogólne informacje dotyczące Inspekcji Weterynaryjnej	3
1. Struktura Inspekcji Weterynaryjnej.....	3
1.1 Podstawowe zmiany w strukturze, w stosunku do roku poprzedniego.....	4
1.2 Zmiany na stanowiskach WLW i PLW w roku objętym sprawozdaniem	4
2. Kadry Inspekcji Weterynaryjnej w województwie	4
2.1 Etaty w Inspekcji Weterynaryjnej.....	4
2.2 Struktura zatrudnienia w województwie	5
2.3 Osoby niebędące pracownikami Inspekcji Weterynaryjnej, wyznaczone do wykonywania określonych czynności	6
3. Szkolenia Inspekcji Weterynaryjnej w województwie	9
Część II – Realizacja zadań Inspekcji Weterynaryjnej na terenie województwa, w roku objętym sprawozdaniem	12
1. Nadzór nad ochroną zdrowia zwierząt.....	12
2. Nadzór nad identyfikacją i rejestracją zwierząt.....	16
3. Nadzór nad ochroną zwierząt.....	19
4. Bezpieczna żywność pochodzenia zwierzęcego	29
5. Nadzór nad paszami, ubocznymi produktami pochodzenia zwierzęcego oraz weterynaryjnymi produktami leczniczymi	39
6. Weterynaryjna kontrola w handlu pomiędzy Polską, a państwami członkowskimi Unii Europejskiej, a także przy przy eksporcie z Polski do krajów trzecich.....	45
6.1 Wysyłka zwierząt z Polski do innych Państw Członkowskich (oraz pozostałych państw stosujących unijne procedury handlowe),.....	46
6.2 Wysyłka zwierząt do Polski z innych Państw Członkowskich (oraz pozostałych państw stosujących unijne procedury handlowe),	47
6.3 Eksport z Polski do krajów trzecich.	50
7. Badania laboratoryjne.	53
Część III – Wnioski zrealizacji zadań w roku objętym sprawozdaniem	56

Część I – Ogólne informacje dotyczące Inspekcji Weterynaryjnej

1. Struktura Inspekcji Weterynaryjnej

Schemat organizacyjny Powiatowego Inspektoratu Weterynarii w Raciborzu



1.1 Podstawowe zmiany w strukturze, w stosunku do roku poprzedniego

„Nie dotyczy”.

1.2 Zmiany na stanowiskach PLW w roku objętym sprawozdaniem

„Nie dotyczy”.

2. Kadry Inspekcji Weterynaryjnej w powiecie raciborskim

2.1 Etaty w Inspekcji Weterynaryjnej

Wykaz etatów będących w dyspozycji IW.

Tabela 1

JEDNOSTKA	STAN NA DZIEŃ 31.12 ROKU POPRZEDNIEGO	STAN NA DZIEŃ 31.12 ROKU OBJĘTEGO SPRAWOZDANIEM			RÓŻNICA (kol. 3 - kol. 2)
		Łącznie	w tym:		
			Korpus służby cywilnej	Osoby nieobjęte mnożnikowymi systemami wynagrodzeń	
1	2	3	4	5	6
Powiatowy Inspektorat Weterynarii w Raciborzu	13	11	10	1	2

2.2. Struktura zatrudnienia na terenie powiatu raciborskiego

Wykaz osób zatrudnionych (stan na dzień 31 grudnia 2015r.).

Tabela 2

Jednostki organizacyjne Inspekcji Weterynaryjnej (stan na dzień 31.12)			Liczba jednostek organizacyjnych	Pracownicy Inspekcji Weterynaryjnej								
				Ogółem (kolumny od 3 do 10)	Lekarze weterynarii	Osoby z wykształceniem wyższym, innym niż weterynaryjne				Laboranci	Personel pomocniczy (technicy weterynaryjni, kontrolerzy san.-wet., ogładcze zwierząt i mięsa, trychinoskopiści)	Pozostali pracownicy
						Prawnicy	Księgowi	Biolodzy i mikrobiolodzy	inni			
0			1	2	3	4	5	6	7	8	9	10
Ogółem (w. 2, 30, 53, 70)		1	1	12	4	1	2	0	4	0	0	1
Powiatowe inspektoraty weterynarii - ogółem (w. 54 - 55, 59, 62, 64-65, 68 z wyj. kol. 1)		53	1	12	4	1	2	0	4	0	0	1
Kierownictwo		54	x	2	2	0	0	0	0	0	0	0
zespół lub samodzielne stanowisko pracy do spraw	zdrowia i ochrony zwierząt	ogólna liczba osób	55	1	2	2	0	0	0	0	0	0
		zdrowie zwierząt i zwalczanie chorób zakaźnych zwierząt	56	x	2	2	0	0	0	0	0	0
		ochrona zwierząt	57	x	2	2	0	0	0	0	0	0
		higiena materiału biologicznego	58	x	1	1	0	0	0	0	0	0
	bezpieczeństwa żywności, pasz oraz ubocznych produktów zwierzęcych	ogólna liczba osób	59	1	1	0	0	0	0	1	0	0
		bezpieczeństwo żywności	60	x	1	1	0	0	0	0	0	0
		pasze i uboczne produkty pochodzenia zwierzęcego	61	x	2	1	0	0	0	1	0	0

	finansowo- księgowych	ogólna liczba osób	62	1	2	0	0	2	0	0	0	0	0
		księgowi	63	x	2	0	0	2	0	0	0	0	0
	obsługi prawnej		64	1	1	0	1	0	0	0	0	0	0
	administracyj- nych	ogólna liczba osób	65	1	4	0	0	0	0	3	0	0	1
		kadry	66	x	2	0	0	0	0	2	0	0	0
		informatyka	67	x	1	0	0	0	0	1	0	0	0
	odkazania		68	0	0	0	0	0	0	0	0	0	0
	Pracownice badania mięsa na obecność włośni metodą wytrawiania		69	3	1	1	0	0	0	0	0	0	0

2.3 Osoby niebędące pracownikami Inspekcji Weterynaryjnej, wyznaczone do wykonywania określonych czynności

Tabela 3

Osoby niebędące pracownikami IW, wyznaczone do wykonywania określonych czynności		Lekarze weterynarii wyznaczeni do wykonywania czynności innych niż pomocnicze	Lek. wet. wyznaczeni do czynności pomocniczych	Osoby niebędące lekarzami weterynarii, wyznaczone do czynności pomocniczych
0		1	3	4
Ogólna liczba osób wyznaczonych (stan na dzień 31.12)		14	3	0
urzędowi lekarze weterynarii wyznaczeni do	szczepień ochronnych lub badań rozpoznawczych	11	x	x
	sprawowania nadzoru nad miejscami gromadzenia zwierząt, skupu lub sprzedaży zwierząt, targowiskami oraz wystawami, pokazami lub konkursami zwierząt	4	x	x
	badania zwierząt umieszczanych na rynku, przeznaczonych do wywozu oraz wystawiania świadectw zdrowia	11	x	x
	sprawowania nadzoru nad ubojem zwierząt rzeźnych, w tym badania przed- i poubojowego, oceny mięsa i nadzoru nad przestrzeganiem przepisów o ochronie zwierząt w trakcie uboju	10	x	x
	badania mięsa zwierząt łownych	10	x	x
	sprawowania nadzoru nad rozbiorem, przetwórstwem lub przechowywaniem mięsa i wystawiania wymaganych świadectw zdrowia	4	x	x
	sprawowania nadzoru nad punktami odbioru mleka, jego przetwórstwem oraz przechowywaniem produktów mleczarskich	2	x	x
	sprawowaniem nadzoru nad wyladowywaniem ze statków rybackich i statków przetwórczych produktów rybołówstwa, nad obróbką, przetwórstwem i przechowywaniem tych produktów oraz ślimaków i żab,	0	x	x
	sprawowanie nadzoru nad przetwórstwem i przechowywaniem jaj konsumpcyjnych i produktów jajecznych	0	x	x
	pobierania próbek do badań	6	x	x
	sprawowanie nadzoru nad sprzedażą bezpośrednią	0	x	x
	badania laboratoryjnego mięsa na obecność włośni	2	x	x

Liczba osób wyznaczonych przez Powiatowego Lekarza Weterynarii w Raciborzu

Tabela 4

JEDNOSTKA	STAN NA DZIEŃ 31.12 ROKU POPRZEDNIEGO	STAN NA DZIEŃ 31.12 ROKU OBJĘTEGO SPRAWOZDANIEM	RÓŻNICA
Powiatowy Inspektorat Weterynarii w Raciborzu	16	15	1

Liczba umów z osobami/podmiotami wyznaczonymi, rozwiązanych ze skutkiem natychmiastowym w roku objętym sprawozdaniem.

Tabela 5

JEDNOSTKA	UMOWY z OSOBAMI				
	POWÓD ROZWIĄZANIA UMOWY				
	Możliwość zagrożenia dla zdrowia publicznego lub zwierząt	Niewywiązywanie się osoby z powierzonych jej czynności	Zaniedbania w dokumentowaniu wykonywanych czynności	Zawieszenie lub utrata prawa wykonywania zawodu	Złożenie wniosku
Powiatowy Inspektorat Weterynarii w Raciborzu	0	0	0	0	1

Tabela 6

JEDNOSTKA	UMOWY z PODMIOTAMI				
	POWÓD ROZWIĄZANIA UMOWY				
	Możliwość zagrożenia dla zdrowia publicznego lub zwierząt	Niewywiązywanie się osoby z powierzonych jej czynności	Zaniedbania w dokumentowaniu wykonywanych czynności	Zawieszenie lub utrata prawa wykonywania zawodu	Złożenie wniosku
Powiatowy Inspektorat Weterynarii w Raciborzu	0	0	0	0	0

3. Szkolenia Inspekcji Weterynaryjnej w powiecie raciborskim

Tabela 7

Szkolenia	liczba szkoleń	liczba miejsc szkoleniowych wykorzystanych przez pracowników IW w powiecie raciborskim
		PIWy
W służbie cywilnej		
1. Centralne (organizowane przez KPRM)	0	0
2. Powszechne (z wyłączeniem szkoleń językowych)	11	11
2.1. Szkolenia językowe	1	9
3. Specjalistyczne (w tym kaskadowe, m.in. w ramach programu BTSF)	11	13
Poza służbą cywilną (dla osób spoza korpusu sc)	0	0
ŁĄCZNIE:	20	30

Tabela 8

Liczba osób uczestniczących w szkoleniach	PIWy
Członkowie korpusu sc	10
Pracownicy spoza korpusu sc	0
ŁĄCZNIE:	10

Tabela 9

Szkolenia dla lekarzy wyznaczonych zorganizowanych w województwie	
Liczba szkoleń	1
Liczba miejsc szkoleniowych wykorzystanych przez lekarzy wyznaczonych w województwie	11
Liczba lekarzy wyznaczonych uczestniczących w szkoleniach	11

Zbiornicze zestawienie szkoleń powszechnych, w tym językowych, w służbie cywilnej

Tabela 10

LP	TYTUŁ	PODMIOT PROWADZĄCY	LICZBA PRZESZKOLONYCH PRACOWNIKÓW
1	Problemy z naliczaniem dodatkowego wynagrodzenia rocznego w jednostkach samorządu terytorialnego i szkołach	Total Expert	1
2	Nowe zasady stosowania przepisów kancelaryjnych I archiwalnych wprowadzone w przepisach znolizowanej ustawy o narodowym zasobie archiwalnym I archiwach – zapowiedź zmian w instrukcjach kancelaryjnych.	Platforma Edukacyjna	1
3	Prawo pracy w Inspekcji Weterynaryjnej w latach 2015/2016 w kontekście ustawy o służbie Cywilnej i ustawy o Inspekcji Weterynaryjnej	Platforma Edukacyjna	1
4	Zmiany w ZUS 2016 i art. 16 ustawy o Inspekcji weterynaryjnej	Platforma Edukacyjna	1
5	Rachunkowość Budżetowa dla zaawansowanych w Inspektoratach Weterynarii	Platforma Edukacyjna	1
6	Prawo pracy w drugiej połowie 2015 r.	Total Expert	1
7	Bilans zamknięcia w JSFP za 2015 r. w Inspektoratach Weterynarii	Centrum Rozwoju Finansów	1
8	Zasiłki w praktyce. Nowe regulacje przy ustalaniu prawa do świadczeń	Total Expert	1
9	Budżet zadaniowy jako narzędzie wspierające proces zarządzania w sektorze publicznym	PM Group Laax Sp. z o.o.	1
10	Postępowanie administracyjne – skargi i wnioski	Platforma Edukacyjna	1
11	Prawne i Praktyczne aspekty profilaktyki antykorupcyjnej	Platforma Edukacyjna	1
12	Język angielski	Point	9

Zbiornicze zestawienie szkoleń specjalistycznych (w tym kaskadowych) w służbie cywilnej

Tabela 11

LP	TYTUŁ	PODMIOT PROWADZĄCY	LICZBA PRZESZKOLONYCH PRACOWNIKÓW
1	Rapid Alert System for Food and Feed (RASFF) Ed. III <u>e-learning</u>	<i>Komisja Europejska</i>	1
2	Dostęp do informacji publicznej	<i>WIW Katowice</i>	2
3	Sytuacja zdrowotna rodzin pszczelich w Polsce oraz na świecie	<i>PIW Puławy</i>	1
4	Substancje dodatkowe, aromaty dymu wędzarniczego i enzymy w środkach spożywczych pochodzenia zwierzęcego – zasady stosowania i kontroli wg przepisów Unii Europejskiej	<i>GIW</i>	1
5	BETTER Training for Safer Food Contingency Planning and Animal Disease Control	<i>Komisja Europejska</i>	1
6	Better Training for Safer Food Animal Nutrition Ed. VI <u>e-learning</u>	Komisja Europejska	1

7	Better Training for Safer Food Animal Health Prevention and Controls for Aquaculture Animals <u>e-learning</u>	Komisja Europejska	1
8	Audytor Wewnętrzny Systemu HACCP	Uniwersytet Przyrodniczy we Wrocławiu	1
9	Ćwiczenia aplikacyjno-terenowe z zakresu zwalczania afrykańskiego pomoru świń na terenie województwa opolskiego i śląskiego	PLW Opole	2
10	Szkolenie dla inspektorów ds. pasz i utylizacji	GLW	1
11	Nadzór weterynaryjny w rzeźni zwierząt gospodarskich. Kontrola zwierząt, identyfikacji zwierząt, transportu, uboju, higieny uboju, identyfikowalności produktów	PIW Puławy	1

Zbiórce zestawienie szkoleń dla lekarzy wyznaczonych zorganizowanych w województwie

Tabela 12

LP	TYTUŁ	PODMIOT PROWADZĄCY	LICZBA PRZESZKOLONYCH LEKARZY WYZNACZONYCH
1	Szkolenie dla urzędowych lekarzy weterynarii z zakresu chorób zakaźnych, dobrostanu zwierząt oraz nadzoru nad produkcją środków spożywczych pochodzenia zwierzęcego	Powiatowy Inspektorat Weterynarii w Raciborzu	11

Część II – Realizacja zadań Inspekcji Weterynaryjnej na terenie powiatu raciborskiego, w roku objętym sprawozdaniem

1. Nadzór nad ochroną zdrowia zwierząt

Realizacja kontroli urzędowych w obszarze ochrony zdrowia zwierząt

Tabela 1

JEDNOSTKA	KONTROLE PLANOWANE				
	Liczba kontroli planowanych	Liczba kontroli zrealizowanych	Przyczyny braku realizacji kontroli planowanych		
			Zaprzestanie lub zawieszenie prowadzenia działalności przez podmioty	Niewystarczające zasoby kadrowe	Konieczność wykonania kontroli nieplanowanych
Powiatowy Inspektorat Weterynarii w Raciborzu	123	121	2	0	0

Tabela 2

JEDNOSTKA	KONTROLE POZAPLANOWE
Powiatowy Inspektorat Weterynarii w Raciborzu	61

Wyniki kontroli urzędowych w obszarze ochrony zdrowia zwierząt

Tabela 3

L.P	RODZAJE STWIERDZONYCH NARUSZEŃ	LICZBA PODMIOTÓW			DZIAŁANIA PODJĘTE W WYNIKU PRZEPROWADZONEJ KONTROLI (liczba)		
		Łącznie	Podmioty, w których dany rodzaj naruszenia stwierdzono 1 raz w roku objętym sprawozdaniem	Podmioty, w których dany rodzaj naruszenia stwierdzono kilkakrotnie w roku objętym sprawozdaniem	Decyzja administracyjna	Kary pieniężne	Skierowanie do organów ścigania
1	Brak wydzielonego miejsca do przechowywania środków dezynfekcyjnych, brak zabezpieczenia przed dostępem osób niepowołanych	17	17	0	10	0	0
2	Brak środków dezynfekcyjnych w ilości niezbędnej do przeprowadzania bieżącej dezynfekcji	21	21	0	11	0	0
3	Brak wydzielonego miejsca do składowania obornika	0	0	0	0	0	0
4	Brak właściwego miejsca do przetrzymywania produktów leczniczych weterynaryjnych, brak zabezpieczenia przed dostępem osób niepowołanych	15	15	0	8	0	0
5	Brak mat dezynfekcyjnych w liczbie zapewniającej zabezpieczenie wejść i wjazdów do gospodarstwa w przypadku wystąpienia zagrożenia epizootycznego	3	3	0	3	0	0
6	Brak zabezpieczenia budynków przed dostępem zwierząt innych niż utrzymywane w gospodarstwie	0	0	0	0	0	0
7	Brak tablic ostrzegawczych z napisem „Osobom nieupoważnionym wstęp wzbroniony” przy wejściach do	17	17	0	10	0	0

	budynków, w których utrzymywane są zwierzęta						
8	Brak odpowiedniej czystości budynków	9	9	0	6	0	0
9	Brak szczepienia psów przeciwko wściekliźnie	12	12	0	0	0	12
10.	Naruszenie przepisów dotyczących zasad wprowadzania zwierząt lub produktów ze zwierząt na rynek	1	1	0	0	0	1
11.	Podejrzenie chorób zakaźnych zwierząt	4	3	1	0	0	0
13	Kupno/sprzedaż świń bez wymaganego świadectwa	0	0	0	0	0	0
14	Kupno/sprzedaż świń nieoznakowanych	1	1	0	0	0	1

W wyniku stwierdzenia naruszenia prawodawstwa weterynaryjnego nałożonych zostało mandatów karnych na sumę 800,00 zł.

Liczba wykonanych badań monitoringowych (kontrolnych) w kierunku poszczególnych jednostek chorobowych

Tabela 4

Nazwa choroby	Gatunek	Liczba przebadanych stad	Liczba przebadanych zwierząt
Pryszczyca	Bydło	15	15
	Świnie	15	15
Choroba pęcherzykowa świń	Świnie	15	15
Klasyczny pomór świń	Świnie	15	15
	Dziki	X	19
TSE (BSE/Scrapie)	Bydło	X	54
	Owce	X	9
	Kozy	X	3
Gruźlica bydła	Bydło	85	3772
Bruceloza bydła	Bydło	40	1517

Bruceloza kóz i owiec	Owce i kozy	3	17
Enzootyczna białaczka bydła	Bydło	40	1517
Wścieklizna lisów wolno żyjących	Lisy	X	39
Choroba niebieskiego języka	Bydło	5	28
	Owce	4	28
IBR/IPV	Bydło	4	14
Gorączka Q	Bydło	0	0
	Owce i kozy	2	14

W 2015 r. na terenie powiatu raciborskiego wystąpiły następujące choroby zakaźne zwierząt podlegające obowiązkowi zwalczania*:

Tabela 5

NAZWA CHOROBY	LICZBA OGNISK	LICZBA CHORYCH LUB ZAKAŻONYCH** ZWIERZĄT (w sztukach, jeżeli nie wskazano inaczej)	GATUNEK
Brak chorób zwalczanych z urzędu.	0	0	-

** - w zależności od choroby

W 2015 r. na terenie powiatu raciborskiego wystąpiły następujące choroby zakaźne zwierząt podlegające obowiązkowi rejestracji*:

Tabela 6

NAZWA CHOROBY	LICZBA OGNISK	LICZBA CHORYCH LUB ZAKAŻONYCH** ZWIERZĄT (w sztukach, jeżeli nie wskazano inaczej)	GATUNEK
Gorączka Q	2	4	bydło
włośnica	1	1	dzik

** - w zależności od choroby

W celu likwidacji wścieklizny u lisów wolno żyjących, corocznie wojewódzcy lekarze weterynarii przeprowadzają akcje szczepień tych zwierząt przeciwko wściekliznie na terenie administrowanych przez nich województw. Podczas szczepienia lisów w roku 2015 na terenie województwa śląskiego przeprowadzono 2 akcje szczepienia lisów wolno żyjących.

2. Nadzór nad identyfikacją i rejestracją zwierząt

Sprawując nadzór w zakresie identyfikacji i rejestracji zwierząt organy Inspekcji Weterynaryjnej:

1) mają w szczególności prawo do bezpośredniego dostępu do danych zawartych w rejestrze prowadzonym przez Polski Związek Hodowców Koni, Polskie Towarzystwo Kuce Szetlandzkie w Imnie, Stowarzyszenie Hodowców i Użytkowników Kłusaków, Polski Związek Hodowców i Przyjaciół Wschodniopruskiego Konia Pochodzenia Trakeńskiego w Polsce oraz Polski Klub Wyścigów Konnych, dotyczących zwierząt z rodziny koniowatych, jak również do danych zawartych w rejestrze prowadzonym przez Agencję Restrukturyzacji i Modernizacji Rolnictwa, dotyczącym zwierząt gospodarskich oznakowanych oraz do dokonywania korekt i uzupełnień w Centralnej Bazie Danych Systemu IRZ, a także do wprowadzania do rejestru zwierząt gospodarskich oznakowanych informacji o statusie epizootycznym siedzib stad;

2) przeprowadzają kontrole na miejscu w siedzibie stada, w zakresie oznakowania i rejestracji zwierząt, w szczególności wypełniania obowiązku prowadzenia księgi rejestracji i wyposażenia bydła oraz koniowatych w paszporty;

3) wojewódzki lekarz weterynarii właściwy ze względu na siedzibę podmiotu prowadzącego rejestr koniowatych może przeprowadzać kontrole w miejscu prowadzenia działalności przez Polski Związek Hodowców Koni, Polskie Towarzystwo Kuce Szetlandzkie w Imnie, Stowarzyszenie Hodowców i Użytkowników Kłusaków, Polski Związek Hodowców i Przyjaciół Wschodniopruskiego Konia Pochodzenia Trakeńskiego w Polsce oraz Polski Klub Wyścigów Konnych w zakresie prowadzenia zgodnie z przepisami prawa rejestrów koniowatych.

Zgodnie z rozporządzeniem Komisji (WE) nr 1082/2003 z dnia 23 czerwca 2003 r. ustanawiającym szczegółowe zasady w celu wykonania rozporządzenia (WE) nr 1760/2000 Parlamentu Europejskiego i Rady w zakresie minimalnego poziomu kontroli przeprowadzanych w ramach systemu identyfikacji i rejestracji bydła Inspekcja Weterynaryjna przeprowadza każdego roku kontrole 3% siedzib stad bydła w skali kraju.

Raport z kontroli identyfikacji i rejestracji w siedzibach stad zwierząt z gatunku bydło przeprowadzonych w 2015r.

Tabela 7

1. Ogólne informacje o zwierzętach i kontrolach	
Łączna liczba siedzib stad zarejestrowanych na terenie powiatu na początku okresu sprawozdawczego	457
Łączna liczba objętych kontrolą siedzib stad siedzib stad w okresie sprawozdawczym	23
Łączna liczba zwierząt według stanu rejestracji na terenie powiatu na początku okresu sprawozdawczego	14.359

Łączna liczba zwierząt objętych kontrolą w okresie sprawozdawczym	1.110
---	-------

2. Niezgodność z rozporządzeniem (WE) nr 1760/2000.	
Siedziby stad, w których stwierdzono niezgodność	5

3. Sankcje nałożone zgodnie z rozporządzeniem Komisji (WE) nr 494/98	Zwierzęta objęte sankcjami	Siedziby stad objęte sankcjami
Ograniczenia przewozu pojedynczych zwierząt	0	0
Ograniczenia przewozu wszystkich zwierząt z danej siedziby stada	0	0
Zabicie zwierząt	0	0

Raport z kontroli identyfikacji i rejestracji w siedzibach stad zwierząt z gatunków owce i kozy przeprowadzonych w 2015r.

Zgodnie z rozporządzeniem Komisji (WE) nr 1505/2006 z dnia 11 października 2006 r. wdrażającym rozporządzenie Rady (WE) nr 21/2004 w zakresie minimalnego poziomu kontroli prowadzonych w związku z identyfikacją i rejestrowaniem owiec i kóz, Inspekcja Weterynaryjna przeprowadza kontrole 3% siedzib stad owiec i kóz oraz 5% pogłównia zwierząt z ww. gatunków każdego roku w skali kraju.

Tabela 8

1. Ogólne informacje o siedzibach stad, zwierzętach i kontrolach	
Łączna liczba siedzib stad zarejestrowanych na terenie powiatu na początku roku okresu sprawozdawczego	46 (kozy) i 24 (owce)
Łączna liczba objętych kontrolą siedzib stad w roku okresu sprawozdawczego	1
Łączna liczba zwierząt zarejestrowanych na terenie powiatu na początku roku okresu sprawozdawczego	130 (kozy) i 198 (owce)

Łączna liczba objętych kontrolą zwierząt w siedzibach stad w okresie sprawozdawczym	18
---	----

2. Stwierdzone niezgodności.	
Liczba siedzib stad, w których stwierdzono niezgodność	0

3. Nałożone kary	
Liczba siedzib stad, na które nałożono kary	0

Realizacja kontroli urzędowych w obszarze identyfikacji i rejestracji zwierząt (bydło, owce, kozy, świny, konie)

Tabela 9

JEDNOSTKA IW	KONTROLE PLANOWANE					
	Liczba kontroli planowanych	Liczba kontroli zrealizowanych	Przyczyny braku realizacji kontroli planowanych			
			zaprzeczenie lub zawieszenie prowadzenia działalności przez podmioty	Niewystarczające zasoby kadrowe	konieczność wykonania kontroli nieplanowanych	Konieczność wykonywania dodatkowych zadań
Powiatowy Inspektorat Weterynarii w Raciborzu	27	27	0	0	0	0

JEDNOSTKA IW	KONTROLE POZAPLANOWE (Liczba przeprowadzonych kontroli)
Powiatowy Inspektorat Weterynarii w Raciborzu	15

3. Nadzór nad ochroną zwierząt

Ważnym elementem działalności i realizacji przez Inspekcję Weterynaryjną zadań ustawowych jest prowadzony przez nią nadzór nad przestrzeganiem przepisów o ochronie zwierząt.

Inspekcja Weterynaryjna na mocy ustawy z dnia 21 sierpnia 1997 r. *o ochronie zwierząt* pełni nadzór nad przestrzeganiem ww. przepisów w odniesieniu do wszystkich miejsc przebywania zwierząt. Regularnym kontrolom podlegają podmioty prowadzące działalność nadzorowaną w rozumieniu ustawy z dnia 11 marca 2004 r. *o ochronie zdrowia zwierząt oraz zwalczaniu chorób zakaźnych zwierząt*., natomiast pozostałe miejsca utrzymania zwierząt podlegają kontrolom doraźnym.

Inspekcja Weterynaryjna kontroluje gospodarstwa utrzymujące zwierzęta, sprawdzając przestrzeganie przepisów o ochronie zwierząt, ze szczególnym uwzględnieniem gospodarstw utrzymujących świnie, cielęta i kury nieśne.

Raport z kontroli gospodarstw utrzymujących zwierzęta gospodarskie

Tabela 10

	Kury nioski				Cielęta	Świnie	Brojlery
System utrzymania	Wolny wybieg	Ściółka	Kl. Wzbogaczone	Kl. niewzbogaczone			
Liczba gospodarstw	0	2	3	0	457	323	22
Liczba skontrolowanych gospodarstw	0	1	2	0	28	21	8
Liczba gospodarstw w których stwierdzono nieprawidłowości	0	0	0	0	17	15	1
Liczba stwierdzonych nieprawidłowości dotyczących:							
personelu	0	0	0		0	0	1
dozoru właścicielskiego	0	0	0		0	0	0
prowadzenia rejestrów	0	0	0		3	5	1
swobody ruchu	0	0	0		1	0	0

wystarczającej przestrzeni	0	0	0		6	2	0
budynków i pomieszczeń	0	0	0		16	14	1
minimalnego oświetlenia	0	0	0		0	4	0
powierzchni podłogi						0	0
materiału manipulacyjnego						4	
sprzętu	0	0	0		0	0	0
paszy, wody i innych	0	0	0		9	8	0
poziomu hemoglobiny					0		
paszy bogatej we włókno					0	0	
okaleczeń	0	0	0		0	0	0
metod chowu	0	0	0		0	0	0
Suma stwierdzonych nieprawidłowości	0	0	0		35	37	3

	Bydło z wyj. cieląt	Owce	Kozy	Kury z wyjątkiem niosek brojlerów	Ptaki bezgrzebieniowe	Kaczki	Gęsi	Zwierzęta futerkowe	Indyki	Inne
Liczba gospodarstw	457	24	46	1	0	0	0	2	1*	417
Liczba skontrolowanych gospodarstw	28	5	3	0	0	0	0	2	0	14
Liczba gospodarstw w których stwierdzono nieprawidłowości	20	1	0	0	0	0	0	1	0	4
Liczba stwierdzonych nieprawidłowości dotyczących:										
personelu	0	0	0	0	0	0	0	0	0	0
dozoru	0	0	0	0	0	0	0	0	0	0

właścicielskiego										
prowadzenia rejestrów	3	1	0	0	0	0	0	0	0	2
swobody ruchu	4	0	0	0	0	0	0	0	0	0
budynków i pomieszczeń	17	1	0	0	0	0	0	1	0	5
sprzętu	0	0	0	0	0	0	0	0	0	0
paszy, wody i innych	9	0	0	0	0	0	0	0	0	0
okaleczeń	0	0	0	0	0	0	0	0	0	0
metod chowu	0	0	0	0	0	0	0	0	0	0
Suma stwierdzonych nieprawidłowości	33	2	0	0	0	0	0	1	0	7

W zakresie nadzoru nad przestrzeganiem przepisów o ochronie zwierząt w transporcie, Inspekcja Weterynaryjna prowadzi rejestry przewoźników oraz środków transportu zatwierdzonych do długotrwałego transportu, a także przeprowadza kontrole załadunku oraz rozładunku zwierząt, podczas transportu drogowego, w miejscach docelowych, w punktach skupu, miejscach wysyłki, punktach kontroli i punktach przeładunku. Kontrole muszą obejmować odpowiednią liczbę zwierząt transportowanych każdego roku.

Roczny raport z kontroli środków transportu wykorzystywanych do przewozu zwierząt pod względem dobrostanu zwierząt.

Rodzaje niedyskryminujących kontroli przeprowadzonych na podstawie art. 27 ust. 1 rozporządzenia (WE) nr 1/2005.

Tabela 11

Powiat:	Racibórz	Rok:		2015			
		Bydło	Świnie	Owce/kozy	Koniowate	Drób i zającowate	Pozostałe gatunki
Sekcja A							
Liczba przeprowadzonych kontroli							
1. W miejscu wyjazdu/miejsce przeznaczenia - rzeźni							
1a. W miejscu wyjazdu (gospodarstwo, miejsce gromadzenia) w przypadku przesyłek wprowadzanych do handlu wewnątrzwspólnotowego lub wywozu do krajów trzecich	1	3	0	1	0	0	
1b. W rzeźni (miejsce przeznaczenia)	0	535	0	0	0	0	
2. Pozostałe kontrole							
2a. W gospodarstwie (miejsce przeznaczenia)	10	1	0	0	0	0	
2b. W obrocie krajowym (targi, punkty skupu, pokazy, wystawy, konkursy)	0	0	0	0	0	0	
2c. W punktach kontroli oraz miejscach transferowych	0	0	0	0	0	0	
2d. Pozostałe kontrole przeprowadzone samodzielnie lub wspólnie z policją, ITD, strażą graniczną	0	0	0	0	0	0	
Sekcja B							
Liczba zwierząt, środków transportu oraz dokumentacji, poddanych kontroli							
Liczba zwierząt							
1a. W miejscu wyjazdu (gospodarstwo, miejsce gromadzenia) w przypadku przesyłek wprowadzanych do handlu wewnątrzwspólnotowego lub wywozu do krajów trzecich	1	52	0	1	0	0	
1b. W rzeźni (miejsce przeznaczenia)	0	2676	0	0	0	0	
2a. W gospodarstwie (miejsce przeznaczenia)	57	100	0	0	0	0	
2b. W obrocie krajowym (targi, punkty skupu, pokazy, wystawy, konkursy)	0	0	0	0	0	0	
2c. Podczas transportu – w punktach kontroli oraz miejscach transferowych	0	0	0	0	0	0	
2d. Podczas transportu – pozostałe kontrole przeprowadzone samodzielnie lub wspólnie z policją, ITD, strażą graniczną	0	0	0	0	0	0	

Liczba środków transportu						
1a. W miejscu wyjazdu (gospodarstwo, miejsce gromadzenia) w przypadku przesyłek wprowadzanych do handlu wewnątrzwspólnotowego lub wywozu do krajów trzecich	1	3	0	1	0	0
1b. W rzeźni (miejsce przeznaczenia)	0	535	0	0	0	0
2a. W gospodarstwie (miejsce przeznaczenia)	10	1	0	0	0	0
2b. W obrocie krajowym (targi, punkty skupu, pokazy, wystawy, konkursy)	0	0	0	0	0	0
2c. Podczas transportu – w punktach kontroli oraz miejscach transferowych	0	0	0	0	0	0
2d. Podczas transportu – pozostałe kontrole przeprowadzone samodzielnie lub wspólnie z policją, ITD, strażą graniczną	0	0	0	0	0	0
Liczba skontrolowanej dokumentacji						
1a. W miejscu wyjazdu (gospodarstwo, miejsce gromadzenia) w przypadku przesyłek wprowadzanych do handlu wewnątrzwspólnotowego lub wywozu do krajów trzecich	1	3	0	1	0	0
1b. W rzeźni (miejsce przeznaczenia)	0	535	0	0	0	0
2a. W gospodarstwie (miejsce przeznaczenia)	10	1	0	0	0	0
2b. W obrocie krajowym (targi, punkty skupu, pokazy, wystawy, konkursy)	0	0	0	0	0	0
2c. Podczas transportu – w punktach kontroli oraz miejscach transferowych	0	0	0	0	0	0
2d. Podczas transportu – pozostałe kontrole przeprowadzone samodzielnie lub wspólnie z policją, ITD, strażą graniczną	0	0	0	0	0	0
3. Po zakończeniu transportu (liczba skontrolowanych dzienników podróży lub wydruków z systemu nawigacji satelitarnej)	0	0	0	0	0	0

Kategoria i liczba przypadków uchybienia przepisom rozporządzenia (WE) nr 1/2005 wykrytych w trakcie niedyskryminujących kontroli przewidzianych w art. 27 ust. 1 tego rozporządzenia (cz.1)

Tabela 12

Kategoria uchybień	Bydło							Świnie							Owce/kozy						
	1a	1b	2a	2b	2c	2d	3	1a	1b	2a	2b	2c	2d	3	1a	1b	2a	2b	2c	2d	3
Zdolność zwierząt do transportu	0	0	0	0	0	0		0	0	0	0	0	0		0	0	0	0	0	0	
Praktyka stosowana w zakresie transportu; przydzielona przestrzeń, wysokość	0	0	0	0	0	0		0	0	0	0	0	0		0	0	0	0	0	0	
Środki transportu i dodatkowe przepisy dotyczące statków transportujących zwierzęta lub kontenerowców oraz dotyczące długotrwałych przewozów	0	0	0	0	0	0		0	0	0	0	0	0		0	0	0	0	0	0	
Pojenie i karmienie, czas trwania podróży oraz okresy odpoczynku	0	0	0	0	0	0	0	0	0	0	0	0	0	0	0	0	0	0	0	0	0
Dokumentacja	0	0	0	0	0	0	0	0	0	0	0	0	0	0	0	0	0	0	0	0	0
Inne uchybienia	0	0	0	0	0	0	0	0	0	0	0	0	0	0	0	0	0	0	0	0	0
Łączna liczba uchybień	0	0	0	0	0	0	0	0	0	0	0	0	0	0	0	0	0	0	0	0	0

Kategoria i liczba przypadków uchybienia przepisom rozporządzenia (WE) nr 1/2005 wykrytych w trakcie niedyskryminujących kontroli przewidzianych w art. 27 ust. 1 tego rozporządzenia (cz.2)

Tabela 13

Kategoria uchybień	Koniowate							Drób i zającowate							Pozostałe gatunki						
	1a	1b	2a	2b	2c	2d	3	1a	1b	2a	2b	2c	2d	3	1a	1b	2a	2b	2c	2d	3
Zdolność zwierząt do transportu	0	0	0	0	0	0		0	0	0	0	0	0		0	0	0	0	0	0	
Praktyka stosowana w zakresie transportu; przydzielona przestrzeń, wysokość	0	0	0	0	0	0		0	0	0	0	0	0		0	0	0	0	0	0	
Środki transportu i dodatkowe przepisy dotyczące statków transportujących zwierzęta lub kontenerowców oraz dotyczące długotrwałych przewozów	0	0	0	0	0	0		0	0	0	0	0	0		0	0	0	0	0	0	
Pojenie i karmienie, czas trwania podróży oraz okresy odpoczynku	0	0	0	0	0	0	0	0	0	0	0	0	0	0	0	0	0	0	0	0	0
Dokumentacja	0	0	0	0	0	0	0	0	0	0	0	0	0	0	0	0	0	0	0	0	0
Inne uchybienia	0	0	0	0	0	0	0	0	0	0	0	0	0	0	0	0	0	0	0	0	0
Łączna liczba uchybień	0	0	0	0	0	0	0	0	0	0	0	0	0	0	0	0	0	0	0	0	0

Kategoria i liczba działań podjętych przez właściwy organ w następstwie wykrycia przypadków uchybienia przepisom rozporządzenia (WE) nr 1/2005 (cz. 1)

Tabela 14

Podjęte działania	Bydło							Świnie							Owce/kozy						
	1a	1b	2a	2b	2c	2d	3	1a	1b	2a	2b	2c	2d	3	1a	1b	2a	2b	2c	2d	3
A. Nałożone kary	0	0	0	0	0	0	0	0	0	0	0	0	0	0	0	0	0	0	0	0	0
B. Egzekwowanie przepisów i wymiana informacji	0	0	0	0	0	0	0	0	0	0	0	0	0	0	0	0	0	0	0	0	0

Kategoria i liczba działań podjętych przez właściwy organ w następstwie wykrycia przypadków uchybienia przepisom rozporządzenia (WE) nr 1/2005 (cz. 2)

Podjęte działania	Koniowate							Drób i zającowate							Pozostałe gatunki						
	1a	1b	2a	2b	2c	2d	3	1a	1b	2a	2b	2c	2d	3	1a	1b	2a	2b	2c	2d	3
A. Nałożone kary	0	0	0	0	0	0	0	0	0	0	0	0	0	0	0	0	0	0	0	0	0
B. Egzekwowanie przepisów i wymiana informacji	0	0	0	0	0	0	0	0	0	0	0	0	0	0	0	0	0	0	0	0	0

Powiatowy Lekarz Weterynarii w Raciborzu przeprowadził łącznie w omawianym okresie 1 kontrolę rzeźni świń pod względem dobrostanu zwierząt. W trakcie kontroli nie stwierdzono uchybień.

PÓŁROCZNY RAPORT Z KONTROLI RZEŻNI POD WZGLĘDEM DOBROSTANU ZWIERZĄT

Tabela 15

Okres sprawozdawczy:		01.01.2015 - 31.12.2015						
Powiat (kod)*:		Raciborski (2411)						
Liczba rzeźni zarejestrowanych na terenie powiatu:				2				
Liczba rzeźni skontrolowanych na terenie powiatu:				1				
Liczba kontroli przeprowadzonych w rzeźniach na terenie powiatu:				1				
Liczba rzeźni na terenie powiatu, w których stwierdzono nieprawidłowości:				0				
Liczba rzeźni na terenie powiatu, w których stwierdzono ponownie te same nieprawidłowości*****				0				
Liczba rzeźni na terenie powiatu poddawanych rekontroli, w których stwierdzono nieprawidłowości ****:				0				
Lp	Rodzaj stwierdzonej nieprawidłowości (należy wpisać numer wraz z pełnym brzmieniem pozycji z listy kontrolnej SPIWET)	Liczba rzeźni, w których stwierdzono nieprawidłowość **	Liczba rzeźni, w których stwierdzono ponownie tą samą nieprawidłowość*****	Działania podjęte w związku ze stwierdzeniem nieprawidłowości (wymienić***)				Liczba rzeźni rekontrolowanych, w których stwierdzono nieprawidłowości *****
				decyzja	zalecenia	kara pieniężna	wstrzymanie uboju	
1.	BRAK	BRAK	BRAK	BRAK	BRAK	BRAK	BRAK	0
Ogólna liczba wydanych decyzji administracyjnych		0						
Ogólna liczba wniosków o ukaranie		0						
Sporządził:								
lek. wet. Katarzyna Mura								
Miejscowość, data: Racibórz, 30.12.2015								

*należy wpisać nazwę województwa oraz w nawiasie kod województwa (dwie cyfry).

**należy wpisać liczbę rzeźni, w których stwierdzono nieprawidłowości w stosunku do odpowiedniego numeru pozycji z listy kontrolnej SPIWET .

*** należy podać liczbę wydanych decyzji , zaleceń lub innych podjętych działań

**** Dotyczy rzeźni, które były kontrolowane w poprzednim półroczu i stwierdzono nieprawidłowości, w związku z czym zostały poddane ponownej kontroli, zgodnie z pkt 9 rozdziału 4 niniejszej instrukcji

***** w odniesieniu do ostatniej kontroli (nie dotyczy kontroli sprawdzających)

Wyniki kontroli urzędowych w schroniskach dla zwierząt

Tabela 16

Tabela 10

Rodzaj stwierdzonej nieprawidłowości	Liczba schronisk, w których stwierdzono nieprawidłowości	Liczba schronisk dla których zostały wydane decyzje administracyjne			Zgłoszenie do organów ścigania
		Nieprawidłowo ści/wstrzymani e przyjmowania nowych zwierząt	Wykreślenie z rejestru		
Zwierzętom nie zapewniono minimalnych warunków utrzymania (ochrona przed niekorzystnymi warunkami, legowisko, dostęp do wody i karmy, nadmierne zagęszczenie zwierząt)	0	0	0	0	
Brak wydzielonych odpowiednich pomieszczeń w schronisku	0	0	0	0	
Zły stan techniczny i sanitarny pomieszczeń	1	0	0	0	
Brak pieca do spalania zwłok lub chłodni do przetrzymywania zwłok	0	0	0	0	
Niewłaściwie prowadzona ewidencja lub dokumentacja	0	0	0	0	
Niedostateczny sposób realizacji opieki lekarsko-weterynaryjnej przez schronisko (kastracje, sterylizacje, szczepienia)	0	0	0	0	
Inne	0	0	0	0	

4. Bezpieczna żywność pochodzenia zwierzęcego

Organy Inspekcji Weterynaryjnej odgrywają podstawową rolę w zakresie bezpieczeństwa produktów pochodzenia zwierzęcego. Pozyskiwanie, chów, wytwarzanie, oczyszczanie, ubój, rozbiór, przetwarzanie, pakowanie, przepakowywanie, przechowywanie lub transport to czynności składowe „produkcji”, nad którymi ma nadzór Inspekcja Weterynaryjna. Kontrole urzędowe są konieczne, w celu sprawdzenia, że podmioty działające na rynku spożywczym stosują się do przepisów w zakresie higieny i bezpieczeństwa żywności.

Nadzór nad produkcją żywności pochodzenia zwierzęcego

Tabela 17: . Nadzór i stan sanitarny obiektów

Rodzaj obiektu		Liczba obiektów														Liczba spraw rozstrzygniętych decyzjami administracyjnymi, wydanymi:									
		w których stwierdzono niezgodności w odniesieniu do:																							
		nadzorowanych	skontrolowanych	wymagań dotyczących pomieszczeń żywnościowych	wymagań dotyczących sprzętu i wyposażenia	zagospodarowania odpadów żywnościowych, UPPZ, w tym SRM	jakości wody	higieny osobistej pracowników i szkoleń	zabezpieczenia przed szkodnikami i ich zwalczania	zachowania łańcucha chłodniczego	obróbki cieplnej	wymagań dla opakowań i materiałów opakowaniowych	traceability i znakowania	systemu HACCP	specyficznych wymagań określonych 853/2004	zgodnie z art. 54 ust.2 lit.a rozp.882/2004 ¹⁾	zgodnie z art. 54 ust.2 lit.b rozp.882/2004 ¹⁾	zgodnie z art. 54 ust.2 lit.c rozp.882/2004 ¹⁾	zgodnie z art. 54 ust.2 lit.d \ rozp.882/2004 ¹⁾	zgodnie z art. 54 ust.2 lit.e rozp.882/2004 ¹⁾	zgodnie z art. 54 ust.2 lit.f rozp.882/2004 ¹⁾	zgodnie z art. 54 ust.2 lit.g rozp.882/2004 ¹⁾	zgodnie z art. 54 ust.2 lit.h rozp.882/2004 ¹⁾	na podstawie przepisów ustawy o produktach pochodzenia zwierzecego	
0		1	2	3	4	5	6	7	8	9	10	11	12	13	15	16	17	18	19	20	21	22	23	24	
Razem (02, 30)	01	185	65	0	0	0	0	0	0	1	0	0	1	4	13	8	2	0	0	0	0	0	0	0	39
Razem (03, 07, 14 - 25, 28 - 29)	02	11	11	0	0	0	0	0	0	1	0	0	1	3	3	6	0	0	0	0	0	0	0	0	15
Razem (04 - 06)	03	0	0	0	0	0	0	0	0	0	0	0	0	0	0	0	0	0	0	0	0	0	0	0	0
Chłodnie składowe wolnostojące (S 0)	04	0	0	0	0	0	0	0	0	0	0	0	0	0	0	0	0	0	0	0	0	0	0	0	0
Zakłady przepakowywania - niezależne (S 0)	05	0	0	0	0	0	0	0	0	0	0	0	0	0	0	0	0	0	0	0	0	0	0	0	0
Rynki hurtowe - z wyłączeniem produktów rybactwa (S 0)	06	0	0	0	0	0	0	0	0	0	0	0	0	0	0	0	0	0	0	0	0	0	0	0	0
Razem zakłady zatwierdzone, w których funkcjonują działy wymienione w 08 i/lub 09 i/lub 10 i/lub 11 i/lub 12 i/lub 13 i/lub 26 i/lub 27	07	6	6	0	0	0	0	0	0	1	0	0	1	3	1	4	0	0	0	0	0	0	0	0	10
Zakłady zatwierdzone, w których funkcjonują działy wymienione w 08a i/lub 08b i/lub 08c i/lub 08d i/lub 08e i/lub 08f i/lub 08g	08	6	6	0	0	0	0	0	0	0	0	0	1	2	0	3	0	0	0	0	0	0	0	0	8
-działy prowadzące ubój zwierząt gospodarskich kopytnych (S II)	08a	1	1	0	0	0	0	0	0	0	0	0	0	0	0	0	0	0	0	0	0	0	0	0	0

-działy prowadzące rozbiór mięsa zwierząt gospodarskich kopytnych (S I)	08b	5	5	0	0	0	0	0	0	0	0	0	0	1	0	2	0	0	0	0	0	0	0	8
-działy składujące w warunkach chłodniczych (S I)	08c	0	0	0	0	0	0	0	0	0	0	0	0	0	0	0	0	0	0	0	0	0	0	0
-działy przetwórstwa mięsa zwierząt gospodarskich kopytnych (S VI)	08d	3	3	0	0	0	0	0	0	0	0	0	1	1	0	1	0	0	0	0	0	0	0	0
- działy prowadzące produkcję MM i/lub MOM i/lub SWM z mięsa zwierząt gospodarskich kopytnych (S V)	08e	3	3	0	0	0	0	0	0	0	0	0	0	0	0	0	0	0	0	0	0	0	0	0
- działy prowadzące produkcję tłuszczów zwierzęcych i skwarek (S XII)	08f	0	0	0	0	0	0	0	0	0	0	0	0	0	0	0	0	0	0	0	0	0	0	0
'- działy prowadzące obróbkę jelit, pęcherzy i żołądków (S XIII)	08g	0	0	0	0	0	0	0	0	0	0	0	0	0	0	0	0	0	0	0	0	0	0	0
Zakłady zatwierdzone, w których funkcjonują działy wymienione w 09a i/lub 09b i/lub 09c i/lub 09d i/lub 09e	09	2	2	0	0	0	0	0	0	0	0	0	0	0	0	0	0	0	0	0	0	0	0	0
-działy prowadzące ubój drobiu i/lub zajęczaków (S II)	09a	0	0	0	0	0	0	0	0	0	0	0	0	0	0	0	0	0	0	0	0	0	0	0
-działy prowadzące rozbiór mięsa drobiowego i/lub zajęczaków (S II)	09b	0	0	0	0	0	0	0	0	0	0	0	0	0	0	0	0	0	0	0	0	0	0	0
-działy składujące w warunkach chłodniczych (S II)	09c	0	0	0	0	0	0	0	0	0	0	0	0	0	0	0	0	0	0	0	0	0	0	0
-działy przetwórstwa mięsa drobiowego i/lub zajęczaków (S VI)	09d	2	2	0	0	0	0	0	0	0	0	0	0	0	0	0	0	0	0	0	0	0	0	0
- działy prowadzące produkcję MM i/lub MOM i/lub SWM z mięsa drobiowego i/lub zajęczaków (S V)	09e	2	2	0	0	0	0	0	0	0	0	0	0	0	0	0	0	0	0	0	0	0	0	0
Zakłady zatwierdzone, w których funkcjonują działy wymienione w 10a i/lub 10b i/lub 10c i/lub 10d i/lub 10e i/lub 10f	10	0	0	0	0	0	0	0	0	0	0	0	0	0	0	0	0	0	0	0	0	0	0	0
-działy prowadzące ubój zwierząt dzikich utrzymywanych w warunkach fermowych (S III)	10a	0	0	0	0	0	0	0	0	0	0	0	0	0	0	0	0	0	0	0	0	0	0	0

-działy prowadzące rozbiór mięsa zwierząt dzikich utrzymywanych w warunkach fermowych (S III)	10b	0	0	0	0	0	0	0	0	0	0	0	0	0	0	0	0	0	0	0	0	0	0	0
-działy składujące w warunkach chłodniczych	10c	0	0	0	0	0	0	0	0	0	0	0	0	0	0	0	0	0	0	0	0	0	0	0
-działy przetwórstwa mięsa zwierząt dzikich utrzymywanych w warunkach fermowych	10d	0	0	0	0	0	0	0	0	0	0	0	0	0	0	0	0	0	0	0	0	0	0	0
- działy prowadzące produkcję MM i/lub MOM i/lub SWM z mięsa zwierząt dzikich utrzymywanych w warunkach fermowych	10e	0	0	0	0	0	0	0	0	0	0	0	0	0	0	0	0	0	0	0	0	0	0	0
-działy prowadzące obróbkę jelit, żołądków i pęcherzy zwierząt dzikich utrzymywanych w warunkach fermowych	10 f	0	0	0	0	0	0	0	0	0	0	0	0	0	0	0	0	0	0	0	0	0	0	0
Zakłady zatwierdzone, w których funkcjonują działy wymienione w 11a i/lub 11b i/lub 11c i/lub 11d	11	1	1	0	0	0	0	0	0	0	0	0	1	1	1	1	0	0	0	0	0	0	0	2
- dział obróbki dziczyzny	11a	1	1	0	0	0	0	0	0	0	0	0	1	1	1	1	0	0	0	0	0	0	0	1
- działy prowadzące rozbiór dziczyzny (S IV)	11b	1	1	0	0	0	0	0	0	0	0	0	0	0	0	0	0	0	0	0	0	0	0	0
-działy prowadzące przetwórstwo dziczyzny (S IV)	11c	1	1	0	0	0	0	0	0	0	0	0	0	0	0	0	0	0	0	0	0	0	0	1
- działy składujące w warunkach chłodniczych (S IV)	11d	0	0	0	0	0	0	0	0	0	0	0	0	0	0	0	0	0	0	0	0	0	0	0
Zakłady zatwierdzone prowadzące wyłącznie produkcję MM i/lub MOM i/lub SWM (S V)	12	0	0	0	0	0	0	0	0	0	0	0	0	0	0	0	0	0	0	0	0	0	0	0
Zakłady zatwierdzone prowadzące wyłącznie przetwórstwo mięsa (S VI)	13	0	0	0	0	0	0	0	0	0	0	0	0	0	0	0	0	0	0	0	0	0	0	0
Zakłady wysyłki - żywe mięczaki dwuskorupowe (S VII)	14	0	0	0	0	0	0	0	0	0	0	0	0	0	0	0	0	0	0	0	0	0	0	0

Zakłady oczyszczania żywe mięczaki dwuskorupowe (S VII)	15	0	0	0	0	0	0	0	0	0	0	0	0	0	0	0	0	0	0	0	0	0	0	0	0
Statki przetwórnice (S VIII)	16	0	0	0	0	0	0	0	0	0	0	0	0	0	0	0	0	0	0	0	0	0	0	0	0
Statki zamrażalnie (S VIII)	17	0	0	0	0	0	0	0	0	0	0	0	0	0	0	0	0	0	0	0	0	0	0	0	0
Rynki hurtowe i aukcje produktów rybołówstwa (S VIII)	18	0	0	0	0	0	0	0	0	0	0	0	0	0	0	0	0	0	0	0	0	0	0	0	0
Zakłady zatwierdzone przetwórstwa produktów rybołówstwa (S VIII)	19	0	0	0	0	0	0	0	0	0	0	0	0	0	0	0	0	0	0	0	0	0	0	0	0
Zakłady zatwierdzone przetwórstwa mleka (S IX)	20	1	1	0	0	0	0	0	0	0	0	0	0	0	0	0	0	0	0	0	0	0	0	0	2
Punkty odbioru mleka (S IX)	21	0	0	0	0	0	0	0	0	0	0	0	0	0	0	0	0	0	0	0	0	0	0	0	0
Zakłady pakowania jaj (S X)	22	3	3	0	0	0	0	0	0	0	0	0	0	0	2	2	0	0	0	0	0	0	0	0	1
Zakłady produkcji jaj płynnych (S X)	23	0	0	0	0	0	0	0	0	0	0	0	0	0	0	0	0	0	0	0	0	0	0	0	0
Zakłady zatwierdzone przetwórstwa jaj (S X)	24	1	1	0	0	0	0	0	0	0	0	0	0	0	0	0	0	0	0	0	0	0	0	0	2
Zakłady przetwórcze - żabie udka i ślimaki (S XI)	25	0	0	0	0	0	0	0	0	0	0	0	0	0	0	0	0	0	0	0	0	0	0	0	0
Zakłady zajmujące się wyłącznie tłuszczami zwierzęcymi i skwarkami (S XII)	26	0	0	0	0	0	0	0	0	0	0	0	0	0	0	0	0	0	0	0	0	0	0	0	0
Zakłady prowadzące wyłącznie obróbkę jelit i/lub pęcherzy i/lub żołądków (S XIII)	27	0	0	0	0	0	0	0	0	0	0	0	0	0	0	0	0	0	0	0	0	0	0	0	0
Zakłady odbierające surowce lub produkujące żelatynę (S XIV)	28	0	0	0	0	0	0	0	0	0	0	0	0	0	0	0	0	0	0	0	0	0	0	0	0
Zakłady odbierające surowce lub produkujące kolagen (S XV)	29	0	0	0	0	0	0	0	0	0	0	0	0	0	0	0	0	0	0	0	0	0	0	0	0
Razem (31 - 46)	30	174	54	0	0	0	0	0	0	0	0	0	0	1	10	2	2	0	0	0	0	0	0	0	24
Zakłady produkujące na rynek krajowy ²⁾ , w których funkcjonują działy 31a lub 31b lub 31c	31	0	0	0	0	0	0	0	0	0	0	0	0	0	0	0	0	0	0	0	0	0	0	0	0
-działy prowadzące ubój zwierząt gospodarskich kopytnych	31a	0	0	0	0	0	0	0	0	0	0	0	0	0	0	0	0	0	0	0	0	0	0	0	0

-działy prowadzące rozbiór mięsa zwierząt gospodarskich kopytnych	31b	0	0	0	0	0	0	0	0	0	0	0	0	0	0	0	0	0	0	0	0	0	0	0	0
-działy prowadzące produkcję MM lub MOM lub SWM z mięsa zwierząt gospodarskich kopytnych	31c	0	0	0	0	0	0	0	0	0	0	0	0	0	0	0	0	0	0	0	0	0	0	0	0
Zakłady produkujące na rynek krajowy ²⁾ , w których funkcjonują działy 32a lub 32b lub 32c	32	0	0	0	0	0	0	0	0	0	0	0	0	0	0	0	0	0	0	0	0	0	0	0	0
-działy prowadzące ubój drobiu	32a	0	0	0	0	0	0	0	0	0	0	0	0	0	0	0	0	0	0	0	0	0	0	0	0
działy prowadzące rozbiór mięsa drobiowego i/lub zajęczaków	32b	0	0	0	0	0	0	0	0	0	0	0	0	0	0	0	0	0	0	0	0	0	0	0	0
-działy prowadzące produkcję MM i/lub MOM i/lub SWM z mięsa drobiowego i/lub zajęczaków	32c	0	0	0	0	0	0	0	0	0	0	0	0	0	0	0	0	0	0	0	0	0	0	0	0
Zakłady produkujące na rynek krajowy ²⁾ , w których funkcjonują działy 33a lub 33b lub 33c	33	0	0	0	0	0	0	0	0	0	0	0	0	0	0	0	0	0	0	0	0	0	0	0	0
działy prowadzące ubój zwierząt dzikich utrzymywanych w warunkach fermowych	33a	0	0	0	0	0	0	0	0	0	0	0	0	0	0	0	0	0	0	0	0	0	0	0	0
działy prowadzące rozbiór mięsa zwierząt dzikich utrzymywanych w warunkach fermowych, z wyłączeniem zajęczaków	33b	0	0	0	0	0	0	0	0	0	0	0	0	0	0	0	0	0	0	0	0	0	0	0	0
działy prowadzące produkcję MM i/lub MOM i/lub SWM z mięsa zwierząt dzikich utrzymywanych w warunkach fermowych, z wyłączeniem zajęczaków	33c	0	0	0	0	0	0	0	0	0	0	0	0	0	0	0	0	0	0	0	0	0	0	0	0
Zakłady wytwarzające żywność złożoną (roślinno-zwierzęcą)	34	0	0	0	0	0	0	0	0	0	0	0	0	0	0	0	0	0	0	0	0	0	0	0	0
Zakłady konfekcjonujące lub przetwarzające miód i produkty pszczele	35	0	0	0	0	0	0	0	0	0	0	0	0	0	0	0	0	0	0	0	0	0	0	0	0

Zakłady prowadzące składowanie produktów pochodzenia zwierzęcego bez wymagań temperaturowych	36	0	0	0	0	0	0	0	0	0	0	0	0	0	0	0	0	0	0	0	0	0	0	0
Zakłady prowadzące działalność marginalną, lokalną i ograniczoną	37	8	7	0	0	0	1	0	0	0	0	0	0	1	1	2	2	0	0	0	0	0	0	5
Podmioty prowadzące sprzedaż bezpośrednią	38	14	3	0	0	0	0	0	0	0	0	0	0	0	0	0	0	0	0	0	0	0	0	8
Gospodarstwa produkcji mleka	39	142	36	0	0	0	0	0	0	0	0	0	0	0	9	0	9	0	0	0	0	0	0	7
Zakłady będące gospodarstwami, na terenie których dokonuje się uboju zwierząt pochodzących z innych gospodarstw w celu pozyskania mięsa na użytek własny	40	0	0	0	0	0	0	0	0	0	0	0	0	0	0	0	0	0	0	0	0	0	0	0
Statki rybackie (z wyłączeniem statków przetwórci i statków zamrażalni)	41	0	0	0	0	0	0	0	0	0	0	0	0	0	0	0	0	0	0	0	0	0	0	0
Fermy jaj konsumpcyjnych	42	5	5	0	0	0	0	0	0	0	0	0	0	0	0	0	0	0	0	0	0	0	0	0
Punkty odbioru jaj	43	0	0	0	0	0	0	0	0	0	0	0	0	0	0	0	0	0	0	0	0	0	0	0
Podmioty prowadzące transport produktów pochodzenia zwierzęcego, w tym mleka	44	0	0	0	0	0	0	0	0	0	0	0	0	0	0	0	0	0	0	0	0	0	0	0
Podmioty zajmujące się obrotem lub pośrednictwem w obrocie produktami pochodzenia zwierzęcego, z wyłączeniem obrotu prowadzonego w ramach produkcji	45	2	1	0	0	0	0	0	0	0	0	0	0	0	0	0	0	0	0	0	0	0	0	1
Punkty skupu dziczyzny	46	3	2	0	0	0	0	0	0	0	0	0	0	0	0	0	0	0	0	0	0	0	0	3
Inne	47	4	0	0	0	0	0	0	0	0	0	0	0	0	0	0	0	0	0	0	0	0	0	4

W powyższych podmiotach przeprowadzono łącznie 197 kontroli. Raport z kontroli stanu sanitarnego obiektów w zakresie higieny produktów pochodzenia zwierzęcego prezentuje poniższa tabela.

Tabela 18 Liczba przeprowadzonych kontroli – postępowanie karne

Wyszczególnienie			Liczba	Kwota - w zł	
0			1	2	
Przeprowadzone kontrole	ogółem	1	197	x	
	środków transportu	2	9	x	
	środków transportu o złym stanie sanitarnym	3	0	x	
Kary pieniężne wymierzone w drodze decyzji administracyjnej		4	7	3000	
Sprawy skierowane do sądów i prokuratury	Ustawa o bezpieczeństwie żywności i żywienia	5	0	x	
	Kodeks wykroczeń	6	1	x	
	Ustawa o produktach pochodzenia zwierzęcego	7	0	x	
Mandaty karne	Kodeks wykroczeń	art. 110	8	0	0
		art. 111 § 1	9	0	0
		art. 111 § 2	10	0	0
		art. 118 § 1	11	0	0
		art. 118 § 2	12	0	0
	Ustawa o bezpieczeństwie żywności i żywienia	art.100 ust. 1 pkt 1	13	0	0
		art.100 ust. 1 pkt 2	14	0	0
		art.100 ust. 1 pkt 7	15	0	0
		art.100 ust. 1 pkt 8	16	0	0
		art.100 ust. 1 pkt 11	17	0	0
		art. 100 ust. 1 pkt 13	18	0	0
		art. 100 ust. 1 pkt 14	19	0	0
		art. 100 ust. 14 pkt 16	20	0	0

Jednocześnie pod nadzorem Inspekcji Weterynaryjnej znajduje się ubój zwierząt w gospodarstwach z pozyskiwaniem mięsa na potrzeby własne. Poniższa tabela przedstawia dane związane z pełnieniem nadzoru nad takim ubojem w 2015 r.

Tabela 19

Gatunek zwierząt	Liczba ubitych zwierząt	Liczba zwierząt zbadanych przedubojowo	Liczba tusz zbadanych poubojowo	Liczba tusz zbadanych w kierunku włośni
Świnie	208	0	0	208
Cielęta do 6 m-ca życia	16	0	0	0
Owce	15	0	0	0
Kozy	1	0	0	0
Dziki	93	0	0	93

5. Nadzór nad paszami, ubocznymi produktami pochodzenia zwierzęcego oraz weterynaryjnymi produktami leczniczymi

Wykaz podmiotów nadzorowanych przez Inspekcję Weterynaryjną w zakresie pasz, ubocznych produktów pochodzenia zwierzęcego prezentują poniższe tabele

Tabela 20

Rodzaj działalności			Liczba podmiotów nadzorowanych		
			2013	2014	2015
Produkcja pasz wprowadzanych do obrotu (wymagająca zatwierdzenia)	ogólna liczba	1	1	1	1
	dla przeżuwaczy	2	0	0	0
	dla zwierząt gospodarskich innych niż przeżuwające	3	1	1	1
	dla zwierząt domowych	4	0	0	0
Produkcja pasz wprowadzanych do obrotu (wymagająca rejestracji)	ogólna liczba	5	3	4	4
	dla zwierząt przeżuwających	6	0	0	0
	dla zwierząt gospodarskich innych niż przeżuwające	7	0	0	0
	dla zwierząt domowych	8	0	1	1
	produkcja materiałów paszowych pozyskanych przy produkcji środków spożywczych (młyny, browary)	9	3	3	3
Produkcja pasz (wymagająca zatwierdzenia) niewprowadzanych do obrotu		10	0	0	0
Obrót paszami (działalność wymagająca zatwierdzenia)	hurtowy	11	0	0	0
	detaliczny	12	1	2	2
Obrót paszami (działalność wymagająca zarejestrowania)	hurtowy	13	2	1	1
	detaliczny	14	20	18	18
Wytwarzanie pasz leczniczych	do obrotu	15	0	0	0
	nieprzeznaczonych do obrotu	16	0	0	0
Dystrybutorzy pasz leczniczych		17	0	0	0
Hodowcy zwierząt gospodarskich - żywienie zwierząt przeznaczonych do produkcji żywności (art. 2 rozp. 183/2005)		18	1054	1071	1087
Wytwórcy materiałów paszowych inni niż w wierszu 9		19	1	1	1
Magazynowanie pasz		20	0	0	0
Transport pasz		21	15	18	21

Producenci ekologiczni produkujący pasze na potrzeby własne		22	1	4	7
Obrót produktami leczniczymi weterynaryjnymi	hurtowy	23	0	0	0
	detaliczny prowadzony w zakładach leczniczych dla zwierząt	24	0	0	0
	detaliczny prowadzony w placówkach obrotu pozaaptecznego	25	0	0	0

Liczba osób sprawujących nadzór i biorących udział w urzędowych kontrolach w sektorze paszowym

PIW: mgr inż. Renata Musioł, lek. wet. Katarzyna Mura

Tabela 21

Rodzaj działalności c.d.			2013	2014	2015
Przetwarzanie ubocznych produktów pochodzenia zwierzęcego	kategori 1	1	0	0	0
	kategori 2	2	0	0	0
	kategori 3	3	1	1	1
Spalarnie i współspalarnie	ogólna liczba	4	0	0	0
	katgoria 1	5	0	0	0
	katgoria 2	6	0	0	0
	katgoria 3	7	0	0	0
Zakłady prowadzące czynności pośrednie oraz składowanie ubocznych produktów pochodzenia zwierzęcego (art. 24 ust. 1 lit. (h) oraz lit. (i) rozporządzenia Parlamentu Europejskiego i Rady (WE) nr 1069/2009 z dnia 21.10.2009 r. określające przepisy sanitarne dotyczące produktów ubocznych pochodzenia zwierzęcego, nieprzeznaczonych do spożycia przez ludzi i uchylające rozporządzenie (WE) nr 1774/2002 (rozporządzenie o produktach ubocznych pochodzenia zwierzęcego) (Dz. U. UE L 300 z 14.11.2009, str. 1))	katgoria 1	8	3	3	3
	katgoria 2	9	2	2	2
	katgoria 3	10	2	2	2
Składowanie produktów pochodnych	kategori 1	11	0	0	0
	kategori 2	12	0	0	0
	kategori 3	13	0	0	0

Transport ubocznych produktów pochodzenia zwierzęcego	ogólna liczba	14	1	1	1
	kategoria 1	15	1	0	0
	kategoria 2	16	1	1	1
	kategoria 3	17	0	1	1
Szczególne cele paszowe (art. 18 rozp. 1069/2009)	stosowanie kategorii 1	18	0	0	0
	stosowanie kategorii 2	19	0	0	0
	stosowanie kategorii 3	20	1	1	1
Produkcja karmy dla zwierząt domowych (art. 24 ust. 1 lit. e rozp. 1069/2009)		21	0	0	0
Zakłady prowadzące działalność techniczną na ubocznych produktach pochodzenia zwierzęcego i produktach pochodnych do celów poza łańcuchem paszowym		22	0	0	0
Kompostownie i wytwórnie biogazu		23	0	0	0
Podmioty stosujące polepszacze gleby i nawozy organiczne		24	0	0	0
Grzebowiska		25	0	0	0
Pośrednicy w handlu nie posiadający magazynów		26	0	0	0
Inne podmioty zarejestrowane		27	1	2	4

Liczba osób sprawujących nadzór i biorących udział w urzędowych kontrolach w sektorze utylizacyjnym

PIW : mgr inż. Renata Musioł, lek. wet. Katarzyna Mura

Stwierdzone naruszenia podczas urzędowych kontroli i podjęte działania administracyjne i karne

Wyniki kontroli urzędowych w sektorze paszowym w 2015 roku

Tabela 22

Stwierdzone naruszenia w zakresie:	Liczba podmiotów skontrolowanych	Liczba przeprowadzonych kontroli	Liczba stwierdzonych naruszeń	Działania podjęte w wyniku przeprowadzonej kontroli				
				Liczba decyzji administracyjnych wydawanych/ wyegzekwowanych	Grzywna w drodze mandatu karnego – ilość/kwota	Ilość zgłoszeń do organów ścigania – przyjętych/ odrzuconych.	Zalecenie usunięcia uchybień w określonym terminie	Inne
kontroli pomieszczeń i wyposażenia, w tym ocena stanu sanitarnego i porządkowego pomieszczeń i wyposażenia: stan urządzeń, ich czyszczenie, dezynfekcja, szatnie i sanitariaty, ubytki ścian i posadzek, itp.	84	105	24	10/9	1/500	0	13	1
kontroli systemu HACCP oraz procedur i programów wstępnych	12	17	4	1/1	0	0	2	1
kontroli jakości i produkcji: badania właścicielskie surowców i produktów, przestrzeganie temperatur, ciśnienia itp., zapisy w punktach kontrolnych	6	7	1	0	0	0	0	1
personelu obsługującego zakład produkcyjny: ubrania ochronne, zachowanie się personelu podczas pracy, znajomość instrukcji stanowiskowych	10	11	1	0	0	0	1	0
przechowywania i transportu	16	16	0	0	0	0	0	0
procedur reklamacji i wycofania produktu, w tym postępowanie z produktem wycofanym z rynku	22	24	0	0	0	0	0	0
produkcji i dystrybucji pasz leczniczych (kontroluje WIW)	0	0	0	0	0	0	0	0
stosowania pasz leczniczych (kontroluje PIW)	0	0	0	0	0	0	0	0
oznakowania pasz	16	18	4	0	1/500	0	1	3
procedury dokumentacji	91	116	30	10/9	0	0	14	7
Inne	2	2	2	1/1	0	1/0	0	0
Ogółem	91	136	66	22/20	2/1000	1/0	31	13

*z wyjątkiem nieprawidłowości w prowadzeniu dokumentacji

Wyniku kontroli urzędowych w sektorze utylizacyjnym w 2015 roku

Tabela 23

Stwierdzone naruszenia przy:	Liczba podmiotów skontrolowanych	Liczba przeprowadzonych kontroli	Liczba stwierdzonych naruszeń (dziejiny)	Liczba naruszeń - szczegółowo	Działania podjęte w wyniku przeprowadzonej kontroli				
					Liczba decyzji administracyjnych wydawanych / wyegzekwowanych	Grzywna w drodze mandatu karnego / Kara pieniężna (ilość/kwota)	Ilość zgłoszeń do organów ścigania – przyjętych / odrzuconych.	Zalecenie usunięcia uchybień w określonym terminie	Inne
Gromadzeniu, przechowywaniu i zbieraniu UPPZ	5	7	0	0	0	0	0	0	0
Transporcie UPPZ: dopuszczenie środka transportu, jego oznakowanie, oznakowanie kontenerów, mycie i dezynfekcja środków transportu i kontenerów	5	5	0	0	0	0	0	0	0
Przetwarzaniu UPPZ: w tym zachowanie odpowiedniej temperatury i ciśnienia w zależności od metody przetwarzania	1	4	2	4	2/2	0	0	0	0
Zagospodarowaniu UPPZ: sposób zagospodarowania zgodny z zapisem na dokumentach handlowych	1	2	0	0	0	0	0	0	0
Spalaniu/współspalaniu UPPZ/produktów przetworzonych	0	0	0	0	0	0	0	0	0
Rolniczym wykorzystaniu mączek mięsno - kostnych jako polepszaczy gleby i nawozów organicznych	0	0	0	0	0	0	0	0	0
Kontroli pomieszczeń i wyposażenia w tym ocena stanu sanitarnego i porządkowego pomieszczeń i wyposażenia: stan urządzeń, ich czyszczenie, dezynfekcja, szatnie i sanitariaty, ubytki ścian i posadzek itp.	3	3	1	1	0	0	0	1	0
Kontroli systemu HACCP oraz procedur i programów wstępnych	2	4	3	4	0	0	0	3	0
Prowadzeniu dokumentacji	9	15	3	6	0	0	0	1	2
Inne	1	1	1	1	1/1	0	0	0	0
Ogółem	9	15	10	16	3/3	0	0	5	2

W podmiotach sektora paszowego, utylizacyjnego przeprowadzono łącznie **151** kontroli w tym **136** kontroli w sektorze paszowym i **15** kontroli w sektorze utylizacyjnym. Raport z kontroli prezentuje poniższa tabela.

Tabela 24 Raport z kontroli.

Wyszczególnienie	Liczba		Kwota - w zł
0	1		2
Przeprowadzone kontrole ogółem	01	151	x
Nałożone mandaty karne	02	2	1000
Skierowane do sądów i prokuratury przyjęte/odrzucone	03	1/0	x

6. Weterynaryjna kontrola w handlu pomiędzy Polską, a państwami członkowskimi Unii Europejskiej, a także przy eksporcie z Polski do krajów trzecich.

Kontrola weterynaryjna w handlu jest to kontrola zwierząt i produktów pochodzenia zwierzęcego wykonywana w ramach nadzoru nad obrotem nimi pomiędzy poszczególnymi państwami członkowskimi Unii Europejskiej - czyli w ramach wspólnego rynku. Zgodnie z polityką Unii Europejskiej w zakresie swobodnego przepływu zwierząt i produktów pochodzenia zwierzęcego, rynek wewnętrzny obejmuje obszar wszystkich państw członkowskich bez granic wewnętrznych.

W myśl generalnej reguły wzajemnego uznawania wyników kontroli przeprowadzonych przez służby poszczególnych państw członkowskich, przesyłka zwierząt lub produktów pochodzenia zwierzęcego, która została poddana kontroli przeprowadzonej przez organy Inspekcji Weterynaryjnej w sposób zgodny z obowiązującym prawem unijnym, przy wprowadzeniu jej do obrotu na terytorium jednego z krajów członkowskich, może być bez dodatkowej kontroli wprowadzona do obrotu w każdym innym kraju będącym członkiem UE.

W wyniku tak przeprowadzonej kontroli państwo członkowskie musi jednak zagwarantować, iż przesyłki zwierząt i produktów pochodzenia zwierzęcego:

- 1) spełniają wszystkie szczegółowe normy i standardy weterynaryjne określone w przepisach o zdrowiu zwierząt i zwalczaniu chorób zakaźnych zwierząt, w przepisach o organizacji hodowli i rozrodzie zwierząt gospodarskich lub przepisach o bezpieczeństwie zdrowotnym produktów pochodzenia zwierzęcego;
- 2) są oznakowane lub etykietowane oraz zaopatrzone w świadectwo zdrowia lub inny wymagany dokument, który towarzyszy im aż do ostatecznego odbiorcy wskazanego w tym dokumencie;
- 3) pochodzą od podmiotów, które podlegają regularnym kontrolom weterynaryjnym;
- 4) nie pochodzą od podmiotów, ani z terenów lub regionów, które są przedmiotem restrykcji administracyjnych lub środków ochronnych wprowadzonych z powodu podejrzenia lub wystąpienia choroby zakaźnej zwierząt podlegającej obowiązkowi zwalczania;
- 5) będą transportowane w odpowiednich środkach transportu, których stan jest zgodny z zasadami określonymi w prawie unijnym.

Opisane powyżej zasady obowiązują również przy przemieszczaniu zwierząt pomiędzy Państwami Członkowskimi UE a pozostałymi państwami Europejskiego Obszaru Gospodarczego (EOG) oraz państwami posiadającymi specjalne dwustronne stosunki z UE (np. Szwajcaria).

6.1 Wysyłka zwierząt i niejadalnych produktów pochodzenia zwierzęcego z Polski do innych Państw Członkowskich (oraz pozostałych państw stosujących unijne procedury handlowe).

Tabela 25 Liczba zwierząt i przesyłek wysłanych z Polski w ramach handlu w 2015 r.

Państwo przeznaczenia	BYDŁO		ŚWINIE		OWCE I KOZY		KONIE		DRÓB	
	zwierzęta	przesyłki	zwierzęta	przesyłki	zwierzęta	przesyłki	zwierzęta	przesyłki	zwierzęta	przesyłki
Czechy	1	1	52	3						
Hiszpania							1	1		
RAZEM:	1	1	52	3			1	1		

Tabela 26 Raport z kontroli przesyłek zwierząt w handlu, wysłanych z Polski w 2015 r.

1. Kontrola przesyłek przeznaczonych do handlu	BYDŁO	ŚWINIE	OWCE I KOZY	KONIE	DRÓB
1.1. Liczba przesyłek zwierząt poddanych kontroli w związku z planowaną wysyłką z Polski w ramach handlu.	1	3	0	1	0
1.2. Liczba zwierząt w ww. skontrolowanych przesyłkach.	1	52	0	1	
2. Zwierzęta/przesyłki niedopuszczone do handlu	BYDŁO	ŚWINIE	OWCE I KOZY	KONIE	DRÓB
2.1. Liczba przesyłek niedopuszczonych do handlu	0	0	0	0	0
2.2. Liczba zwierząt niedopuszczonych do handlu	0	0	0	0	
3. Zwierzęta/przesyłki wprowadzone do handlu	BYDŁO	ŚWINIE	OWCE I KOZY	KONIE	DRÓB
3.1. Liczba przesyłek zwierząt wysłanych z Polski.	1	3	0	1	0
3.2. Ogólna liczba zwierząt w w/w wysłanych przesyłkach.	1	52	0	1	0

6.2 Wysyłka zwierząt i produktów pochodzenia zwierzęcego do Polski z innych Państw Członkowskich (oraz pozostałych państw stosujących unijne procedury handlowe).

Tabela 27

1. Ogólne informacje o zwierzętach i kontrolach	BYDŁO		ŚWINIE			OWCE I KOZY	KONIE		DRÓB	
1.1. Liczba przesyłek zwierząt w handlu sprowadzonych do Polski.	15		3			0	0		0	
1.2. Liczba zwierząt w w/w przesyłkach sprowadzonych do Polski.	79		319			0	0		0	
1.3. Liczba niedyskryminujących kontroli przesyłek sprowadzonych w ramach handlu do Polski.	10		1			0	0		0	
1.4. Ogólna liczba zwierząt w w/w skontrolowanych przesyłkach.	57		100			0	0		0	
2. Naruszenia stwierdzone w wyniku niedyskryminujących kontroli w handlu	Zwierzęta					Przesyłki				
	BYDŁO	ŚWINIE	OWCE I KOZY	KONIE	DRÓB	BYDŁO	ŚWINIE	OWCE I KOZY	KONIE	DRÓB
2.1. Zwierzęta/przesyłki, których dotyczyły naruszenia stwierdzone podczas kontroli	0	0	0	0	0	0	0	0	0	0
3. Nałożone sankcje	Liczba zwierząt, których dotyczyła sankcja					Liczba przesyłek, których dotyczyła sankcja				
	BYDŁO	ŚWINIE	OWCE I KOZY	KONIE	DRÓB	BYDŁO	ŚWINIE	OWCE I KOZY	KONIE	DRÓB
3.1 Restrykcje dotyczące pojedynczych sztuk zwierząt	0	0	0	0	0	0	0	0	0	0
3.2. Restrykcje dotyczące wszystkich sztuk zwierząt wchodzących w skład przesyłki	0	0	0	0	0	0	0	0	0	0
3.3. Utylizacja zwierząt	0	0	0	0	0	0	0	0	0	0
3.4. Ogółem (suma pkt. 3.1-3.3)	0	0	0	0	0	0	0	0	0	0

Tabela 28

Wysyłka produktów spożywczych pochodzenia zwierzęcego do Polski z innych państw członkowskich UE (oraz pozostałych państw stosujących unijne procedury handlowe)*

1. Ogólne informacje o produktach pochodzenia zwierzęcego i kontrolach	MIĘSO BIAŁE I JEGO PRODUKTY	MIĘSO CZERWONE I JEGO PRODUKTY	MLEKO I PRODUKTY MLECZNE	JAJA I PRODUKTY JAJECZNE	PRODUKTY RYBOŁÓWSTWA, ŚLIMAKI I ŻABIE UDKA	MIÓD I PRODUKTY PSZCZELE	ŻELATYNA I KOLAGEN	OSŁONKI
1.1. Liczba przesyłek skontrolowanych w ramach niedyskryminujących kontroli								
1.2. Ogólna waga skontrolowanych produktów (kg)								
2. Naruszenia stwierdzone w wyniku niedyskryminujących kontroli w handlu	MIĘSO BIAŁE I JEGO PRODUKTY	MIĘSO CZERWONE I JEGO PRODUKTY	MLEKO I PRODUKTY MLECZNE	JAJA I PRODUKTY JAJECZNE	PRODUKTY RYBOŁÓWSTWA, ŚLIMAKI I ŻABIE UDKA	MIÓD I PRODUKTY PSZCZELE	ŻELATYNA I KOLAGEN	OSŁONKI
2.1. Liczba przesyłek, których dotyczyły naruszenia stwierdzone podczas niedyskryminujących kontroli								
2.2. Ogólna waga produktów, których dotyczyły naruszenia								

Brak wysyłek

* Na potrzeby niniejszego podpunktu przesyłkę należy rozumieć jako partię produktów spożywczych pochodzenia zwierzęcego wprowadzoną do Polski w ramach unijnych procedur handlowych, zaopatrzoną w dokument handlowy, której ostateczne miejsce przeznaczenia położone jest na terytorium Polski.

3. Nałożone sankcje	MIĘSO BIAŁE I JEGO PRODUKTY		MIĘSO CZERWONE I JEGO PRODUKTY		MLEKO I PRODUKTY MLECZNE		JAJA I PRODUKTY JAJECZNE		PRODUKTY RYBOŁÓWSTWA, ŚLIMAKI I ŻABIE UDKA		MIÓD I PRODUKTY PSZCZELE		ŻELATYNA I KOLAGEN		OSŁONKI	
	Liczba przesył ek	Waga (kg)	Liczba przesył ek	Waga (kg)	Liczba przesył ek	Waga (kg)	Liczba przesył ek	Waga (kg)	Liczba przesył ek	Waga (kg)	Liczba przesył ek	Waga (kg)	Liczba przesył ek	Waga (kg)	Liczba przesył ek	Waga (kg)
3.1. Zniszczenie produktów																
3.2. Wykorzystanie produktów na inne cele				Brak wysyłek												
3.3. Odesłanie produktów do państwa wysyłki																

6.3. Eksport z Polski do krajów trzecich.

Wykaz skontrolowanych przesyłek zwierząt eksportowanych z Polski do krajów trzecich w 2015 roku.

Tabela 29 Ogólna liczba zwierząt i przesyłek wysłanych z Polski do krajów trzecich w 2015 r.

	BYDŁO	ŚWINIE	OWCE I KOZY	KONIE*	DRÓB
Liczba przesyłek zwierząt wysłanych z Polski do krajów trzecich.	0	0	0	0	0
Ogólna liczba zwierząt w w/w przesyłkach	0	0	0	0	0

*-nie dotyczy przesyłek koni wysłanych na okres czasowy.

Tabela 30 Wykaz państw trzecich, do których w 2015 r. eksportowano zwierzęta rzeźne.

PAŃSTWO (każde państwo wskazywane odrębnie)	BYDŁO		ŚWINIE		OWCE I KOZY		KONIE		DRÓB		INNE (wskazać każdy gatunek odrębnie)	
	Liczba przesyłek	Liczba sztuk	Liczba przesyłek	Liczba sztuk	Liczba przesyłek	Liczba sztuk	Liczba przesyłek	Liczba sztuk	Liczba przesyłek	Liczba sztuk	Liczba przesyłek	Liczba sztuk
Brak wysyłek												

Tabela nr 31 Wykaz państw trzecich, do których w 2015 r. eksportowano zwierzęta hodowlane i użytkowe.

PAŃSTWO (każde państwo wskazywane odrębnie)	BYDŁO		ŚWINIE		OWCE I KOZY		KONIE		DRÓB	
	Liczba przesyłek	Liczba sztuk	Liczba przesyłek	Liczba sztuk	Liczba przesyłek	Liczba sztuk	Liczba przesyłek	Liczba sztuk	Liczba przesyłek	Liczba sztuk
Brak wysyłek										

Tabela 32 Wykaz państw trzecich, do których w 2015 r. eksportowano zwierzęta hodowlane i użytkowe inne niż wskazane w tabeli 35 (wskazać gatunek/gatunki).

PAŃSTWO (każde państwo wskazywane odrębnie)	(gatunek)		(gatunek)		(gatunek)		(gatunek)		(gatunek)	
	Liczba przesyłek	Liczba sztuk	Liczba przesyłek	Liczba sztuk	Liczba przesyłek	Liczba sztuk	Liczba przesyłek	Liczba sztuk	Liczba przesyłek	Liczba sztuk
Brak wysyłek										

Tabela 33 Wykaz państw trzecich, do których w 2015 r. wywożono konie na okres czasowy

PAŃSTWO	KONIE	
	Liczba przesyłek	Liczba sztuk
Brak wysyłek		

Tabela 34 Wykaz państw trzecich, do których w 2015r. eksportowano materiał biologiczny i jaja wylęgowe (liczba przesyłek).

PAŃSTWO	MATERIAŁ BIOLOGICZNY				JAJA WYLĘGOWE
	BYDŁO	ŚWINIE	OWCE I KOZY	KONIE	
Brak wysyłek					

Wykaz państw trzecich, do których w 2015. r. eksportowano produkty pochodzenia zwierzęcego.

Tabela 35 Produkty przeznaczone do spożycia przez ludzi cz. 1

PAŃSTWO	MIĘSO BIAŁE I PRODUKTY Z MIĘSA BIAŁEGO		MIĘSO CZERWONE I PRODUKTY Z MIĘSA CZERWONEGO, Z WYŁĄCZENIEM DZICZYZNY		MLEKO I PRODUKTY MLECZNE	
	Liczba przesyłek	Ilość w tonach	Liczba przesyłek	Ilość w tonach	Liczba przesyłek	Ilość w tonach
<i>Japonia</i>	4	0,04	0	0	0	0
Ogółem	4	0,04	0	0	0	0

Produkty przeznaczone do spożycia przez ludzi cz. 2

PAŃSTWO	JAJA I PRODUKTY JAJECZNE		PRODUKTY RYBOŁÓWSTWA, ŻABIE UDKA I ŚLIMAKI		DZICZYŻNA I PRODUKTY Z DZICZYZNY	
	Liczba przesyłek	Ilość w tonach	Liczba przesyłek	Ilość w tonach	Liczba przesyłek	Ilość w tonach
	negatywne					

Produkty przeznaczone do spożycia przez ludzi cz. 3

PAŃSTWO	ŻELATYNA I KOLAGEN		MIÓD I PRODUKTY PSZCZELE		OSŁONKI	
	Liczba przesyłek	Ilość w tonach	Liczba przesyłek	Ilość w tonach	Liczba przesyłek	Ilość w tonach
	negatywne					

Produkty przeznaczone do spożycia przez ludzi cz. 4

PAŃSTWO	PRODUKTY ZŁOŻONE	
	Liczba przesyłek	Ilość w tonach

Tabela 36 Produkty nieprzeznaczone do spożycia przez ludzi

PAŃSTWO	PASZE		MĄCZKI MIĘSNO-KOSTNE		SUROWIEC KAT. 3	
	Liczba przesyłek	Ilość w tonach	Liczba przesyłek	Ilość w tonach	Liczba przesyłek	Ilość w tonach

7. Badania laboratoryjne.

W ramach badań laboratoryjnych realizowany był plan badań kontrolnych w kierunku pozostałości chemicznych i biologicznych w tkankach zwierząt żywych, produktach spożywczych pochodzenia zwierzęcego, w paszach i w wodzie przeznaczonej do pojenia zwierząt. Roczne wyniki monitoringu w 2015 roku przedstawia poniższa tabela.

Tabela 37

Lp	gatunek zwierzęcia rodzaj pobranych tkanek	liczba pobranych próbek	kierunek badania (symbol grupy i nazwa badanego związku)	miejsce pobrania prób	WYNIK
1.	Świnie mięśnie	1 próba 300 g	Antybiotyki i Chemioterapeutyki; Penicyliny, Cefalosporyny, Sulfonamidy, Makrolidy, Fluorochinolony, Linkozamidy, Tetracykliny- B1	zakład	ujemne
2	Świnie mięśnie	1 próba 300 g	Tetracykliny:Chlorotetracykliny, Doksykyliny, Oksyteracykliny, Tetracykliny- B1	zakład	ujemne
3	Dziczyna Dzik mięśnie	1 próba 1 kg	Radioizotopy cezu	zakład	ujemne
4	Jaja kurze	1 próba 12 szt.	Substancje przeciwbakteryjne- B1	ferma	ujemne
5	Świnie mocz poubojowo	1 próba 150ml	Sterydy: 19 nortestosteron - A3	zakład	ujemne
6	Świnie mięśnie, nerka	1 próba 300g i 200g	Substancje przeciwbakteryjne- B1	zakład	ujemne
7	Świnie mocz poubojowo	1 próba 150ml	Stilbeny, pochodne stilbenów oraz ich sole i estry: Dietylostilbestrol, Hexestrol, Dienestrol –A1	zakład	ujemne
8	Świnie mięśnie	1 próba 300g	Substancje farmakologicznie czynne: chloramfenikol – A6	zakład	ujemne
9	Bydło mocz przyżyciowo	1 próba 150 ml	Substancje farmakologicznie czynne: chloramfenikol- A6	gospodarstwo	ujemne
10	Bydło mocz przyżyciowo	1 próba 150 ml	Substancje farmakologicznie czynne: chloramfenikol- A6	gospodarstwo	ujemne
11	Bydło mleko surowe	1 próba 200ml	Substancje przeciwbakteryjne- B1	gospodarstwo	ujemne
12	Świnie mięśnie, nerka	1 próba 1kg	Radioizotopy cezu	zakład	ujemne
13	Bydło mleko surowe	1 próba 10 ml	Sterydy-Estradiol-A3	gospodarstwo	ujemne
14	Bydło mleko surowe	1 próba 250 ml	Substancje przeciwbakteryjne- B1	gospodarstwo	ujemne
15	Bydło mocz przyżyciowo	1 próba 250 ml	Substancje farmakologicznie czynne: chloramfenikol – A6	gospodarstwo	ujemne

16	Bydło mocz przyżyciowo	1 próba 300ml	Substancje farmakologicznie czynne: Chloropromazyna- A6	gospodarstwo	ujemne
17	ryba mięśnie	1 szt. 1 kg	Radioizotopy cezu	gospodarstwo	ujemne
18	Bydło mocz przyżyciowo	1 próba 300ml.	Substancje farmakologicznie czynne: chloramfenikol- A6	gospodarstwo	ujemne
19	Bydło mocz przyżyciowo	1 próba 300ml.	Substancje farmakologicznie czynne; Metabolity nitrofuranów: AMOZ, AOZ, SEM, AHD- A6	gospodarstwo	ujemne
20	Bydło mocz przyżyciowo	1 próba 300ml.	Substancje tyreostatyczne: Tiouracyl, Tapazol, Metylotiouracyl, Propylotiouracyl, Fenylotiouracy A2	gospodarstwo	ujemne
21	Bydło mocz przyżyciowo	1 próba 300ml.	Sterydy: 19 nortestosteron- A3	gospodarstwo	ujemne
22	Dziczyna dzik	1 próba 1 kg	Sterydy: Trenbolon- A3	gospodarstwo	ujemne
23	Bydło krew przyżyciowo	1 próba 15 ml.	Beta-agoniści; Klenbuterol, Salbutamol, Mabuterol, Terbutalina, Mapenterol, Bromobuterol, Zilpaterol, Raktopamina- A5	gospodarstwo	ujemne
24	Bydło krew przyżyciowo	1 próba 15 ml.	Sterydy: Estradiol -A3	gospodarstwo	ujemne
25	Bydło woda	1 próba 250 ml.	Sterydy: Estradiol- A3	gospodarstwo	ujemne
26	Świnie mięśnie, wątroba	1 próba 300g i 200g	Sterydy: Trenbolon – A3	gospodarstwo	ujemne
27	Świnie mięśnie, nerka	1 próba 300g i 200g	Substancje farmakologicznie czynne: chloramfenikol-A6	gospodarstwo	ujemne
28	Bydło woda	1 próba 250 ml.	Substancje farmakologicznie czynne: chloramfenikol-A6	gospodarstwo	ujemne
29	Bydło woda	1 próba 250 ml.	Sterydy: Estradiol- A3	gospodarstwo	ujemne
30	Drób- kurczęta woda	1 próba 150ml.	Steroidy: Trenbolon-A3	ferma	ujemne
31	Bydło mocz przyżyciowo	1 próba 150ml.	Steroidy: Boldenon, Metyloboldenon –A3	gospodarstwo	ujemne
32	Bydło mocz przyżyciowo	1 próba 300ml.	Substancje farmakologicznie czynne; Metabolity nitrofuranów: AMOZ, AOZ, SEM, AHD- A6	gospodarstwo	ujemne
33	dziczyna-dzik mięśnie	1 próba 1 kg	Radioizotopy cezy	zakład	ujemne
34	bydło mocz przyżyciowo	1 próba 150ml.	Steroidy: Stanazolol - A3	gospodarstwo	ujemne

35	dziczyzna - dzik mięsnie	1 próba 1 kg	Radioizotopy cezy	zakład	ujemne
36	dziczyzna - dzik mięsnie	1 próba 1 kg	Radioizotopy cezy	zakład	ujemne
37	Bydło	1 próba 150 ml	Steroidy: Boldenon, Metyloboldenon –A3	gospodarstwo	ujemne
38	Drób – brojler woda	1 próba 150 ml	Steroidy: metylotestosteron – A3	ferma	ujemne
39	Dziczyzna – dzik mięsnie	1 próba 1 kg	Radioizotopy cezu	zakład	ujemne
40	Bydło mocz przyżyciowo	1 próba 200ml	Stilbeny, pochodne stilbenów oraz ich sole i estry: Dietylostilbestrol, Hexestrol, Dienestrol –A1	gospodarstwo	ujemne
41	Bydło mocz przyżyciowo	1 próba 200ml	Stilbeny, pochodne stilbenów oraz ich sole i estry: Dietylostilbestrol, Hexestrol, Dienestrol –A1	gospodarstwo	ujemne
42	Bydło mocz przyżyciowo	1 próba 200ml	Laktony kwasu rozorcylowego, w tym zeranol: Zeranol, Taleranol, Zearalanon- A4	gospodarstwo	ujemne
43	Dzik mięsnie	1 próba 1kg	Radioizotopy cezu	zakład	ujemne
44	Bydło mocz przyżyciowo	1 próba 200ml	Beta-agoniści: Klenbuterol, Salbutamol, Mabuterol, Terbutalina, Mapenterol, Bromobuterol, Zilpaterol, Raktopamina	gospodarstwo	ujemne
45	RYBY mięsnie	1 próba 1 kg	Substancje przeciwbakteryjne	gospodarstwo	ujemne
46	Dziczyzna - jeleń	1próba 1 kg	Radioizotopy cezu	zakład	ujemne

7. Wnioski z realizacji zadań w roku objętym sprawozdaniem

Powiatowy Inspektorat Weterynarii w Raciborzu w 2015 r. wykonywał ustawowe zadania zgodnie z opracowanymi planami pracy, pomimo dodatkowych nałożonych zadań – m.in. kontrole CC obszar C oraz kontynuacja wprowadzonego przez Głównego Lekarza Weterynarii w 2013 r. programu „Zero tolerancji”.

W 2015 r. na terenie Polski stwierdzono kolejne przypadki afrykańskiego pomoru świń. Łącznie na terenie kraju stwierdzono 81 przypadków ASF u dzików. Afrykański pomór świń (ASF) to szybko szerząca się, zakaźna choroba wirusowa, na którą podatne są świnie oraz dziki. Ludzie nie są wrażliwi na zakażenie wirusem ASF w związku, z czym choroba ta nie stwarza zagrożenia dla ich zdrowia i życia.

Na terenie powiatu raciborskiego prowadzono tak jak w roku poprzednim monitoring w zakresie afrykańskiego pomoru świń, polegający na pobieraniu prób od dzików padłych na terenie powiatu. W 2015 r. pobrano 10 prób, które przesłano do badań, otrzymując wynik ujemny, co pozwala stwierdzić że powiat raciborski jest powiatem wolnym od w/w choroby. Przy współpracy z Agencją Restrukturyzacji i Modernizacji Rolnictwa monitorowano zwiększone upadki świń w gospodarstwach. Na terenie powiatu raciborskiego do chwili obecnej nie stwierdzono przypadków w/w choroby.

Na terenie powiatu pod koniec 2014 r. powstał nowy zakład obróbki, rozbioru i przetwórstwa dziczyzny, który w 2015 r. skupił 5.106 zwierząt dzikich (w tym: 964 jelenie, 85 danieli, 2.757 saren, 1 muflona i 1.299 dzików) odstrzelonych przez myśliwych kół łowieckich działających na terenie powiatu raciborskiego oraz powiatów ościennych. Zakład ten w 2015 r. rozpoczął wysyłkę tusz zwierząt dzikich do państw Unii Europejskiej. I tak w 2015 r. Powiatowy Inspektorat Weterynarii w Raciborzu wystawił 58 świadectw w systemie TRACES (system obowiązujący przy wywozie zwierząt i produktów pochodzenia zwierzęcego na terenie całej Unii Europejskiej) dla w/w przesyłek.

W zakładach znajdujących się pod nadzorem Inspekcji Weterynaryjnej na terenie powiatu raciborskiego w 2015 r. nie stwierdzono naruszeń, które mogłyby doprowadzić do zagrożenia zdrowia lub życia ludzi.

**Powiatowy lekarz weterynarii
w Raciborzu**

lek. wet. Zbigniew Mazur

